



DU BRAUCHST

- Außenstoff ca. 31cm Baumwollstoff
- Außenstoff ca. 16cm Kunstleder oder Baumwollstoff
- Futter ca. 35cm Baumwollstoff
- Kordel ca. 320cm
- Zierband ca. 12cm (wahlweise zzgl. 70cm)

NÄHANLEITUNG

Rucksackbeutel

1. Zuschnitt

Außenstoff:

2x oberer Teil B: 35cm x H: 31cm
 2x unterer Teil B: 35cm x H: 16cm

Futter:

2x B: 35cm x H: 45cm

Kordeltunnel:

2x B: 35cm x H: 8cm

Band:

2x 6cm

(2x 35cm wenn Du die Naht auf der Vorderseite mit einem Zierband abdecken möchtest)

Kordel:

2x 160cm

2. Vorderseiten gestalten

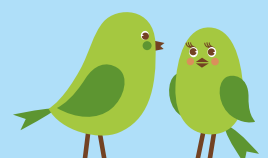
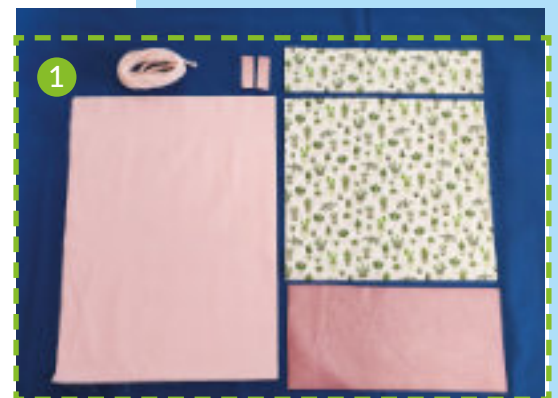
Als erstes gestaltest Du die Vorderseiten. Lege dazu den unteren Teil der Vorderseite rechts auf rechts an der 35cm-Kante bündig auf den oberen Teil der Vorderseite und nähe hier füßchenbreit ab.

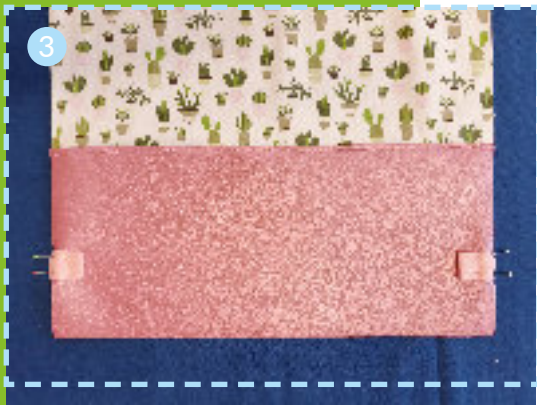
Falte die Vorderseite auseinander und steppe die Naht knappkantig von oben ab oder verdecke Deine Naht wahlweise mit einem Zierband.

Wenn Du noch Applikationen oder Stickereien auf Deine Außenseiten dekorieren möchtest, tue das jetzt.

3. Kordeltunnel nähen

Lege Dir den Kordeltunnel mit der linken Seite nach oben auf das Bügelbrett. Falte die kurzen Seiten 2x 1cm nach innen und bügel sie dort fest. Fixiere Dir die Bügelfalte mit einer Stecknadel und nähe sie knappkantig mit dem Gradstich fest. Wenn Du beide Seiten genäht hast, falte den Kordeltunnel an der Längskante so, dass die linken Seiten innen liegen (siehe Foto 2).





4. Kordeltunnel annähen

Falte die 6cm langen Zierbänder und lege sie ca. 4cm von der Unterkante entfernt so auf Deine Vorderteile, dass die offenen Kanten nach außen zeigen (siehe Foto 3). Stecke sie mit Stecknadeln fest damit sie nicht mehr verrutschen.

Dein Vorderteil liegt jetzt mit der rechten Seite nach oben vor Dir auf dem Tisch. Lege den gefalteten Kordeltunnel mit der offenen Seite oben mittig auf die Vorderseite (links und rechts sollten jetzt jeweils noch 2cm Platz bis zum Rand sein).

Lege ein Futterteil rechts auf rechts auf den Kordeltunnel und die Vorderseite. Die oberen Kanten und die Seitenkanten aller drei Teile sollten exakt aufeinander liegen. (Siehe Foto 4) Stecke die oberen Kanten mit Stecknadeln zusammen und nähe diese Kante füßchenbreit ab.

Das Gleiche machst Du mit dem zweiten Außenteil, Kordeltunnel und Futterteil.



5. Fertig stellen

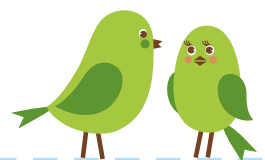
Falte beide genähten Teile auseinander. Lege ein Teil mit der rechten Seite nach oben vor Dir auf den Tisch. Achte darauf, dass der Kordeltunnel auf dem Futterteil liegt und lege das zweite Teil rechts auf rechts oben drauf.

Stecke die beiden Teile an allen Kanten mit Stecknadeln zusammen und markiere Dir im Futterteil eine Wendeöffnung von ca. 10cm. Achte beim Stecken darauf, dass die beiden Nähte zwischen Außenteil und Futter genau aufeinander liegen. (Siehe Foto 5)

Beginne an der Wendeöffnung füßchenbreit ringsherum alle Kanten zu nähen und ende am anderen Ende der Wendeöffnung. Wende den Rucksackbeutel durch die Wendeöffnung, schließe die Wendeöffnung knappkantig und steppe knappkantig unterhalb des Kordeltunnels noch einmal ab. Kordeln einziehen.



FERTIG!



Noch mehr tolle Ideen und das Material dafür findest Du hier:

fapilu*
Fritz-Tillmann-Str. 4
53113 Bonn
0228/28 61 88 00
fapilu@fapilu.de
www.fapilu.de

Öffnungszeiten
Mo-Sa: 9:30-13:30 Uhr Di,
Do: 9:30-18:00 Uhr

folge uns auf Facebook
facebook.de/fapilubonn

