

- Einen kleinen Rest Baumwollstoff für den Körper
- Einen kleinen Rest Baumwollstoff für den Schnabel
- Zwei 10cm lange Stücke Kordel
- Etwas Füllwatte
- Ca. 20cm Schnur zum Aufhängen
- Stoffstift oder Perlen für die Augen

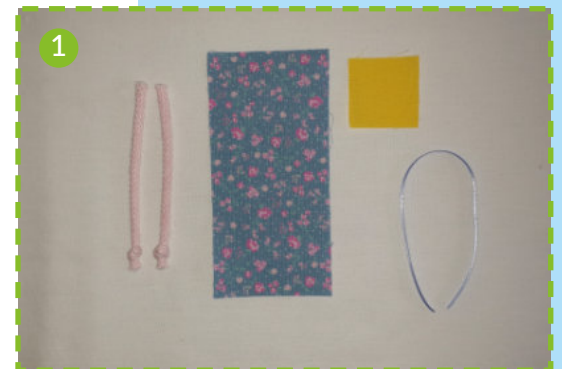
NÄHANLEITUNG

Hähnchenanhänger

1. Zuschnitt

Schneide alle Teile nach dem Vorlagenbogen zu.

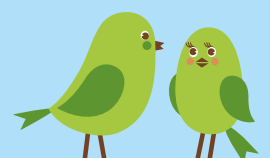
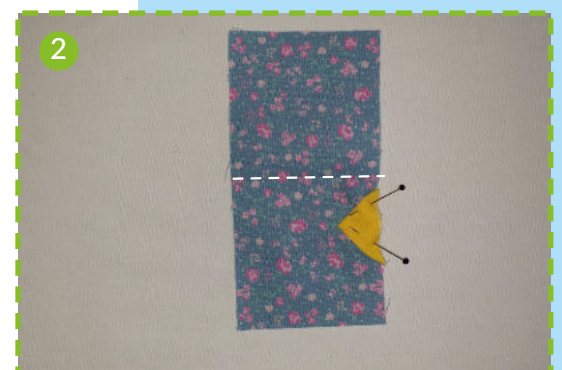
Du brauchst: einen Baumwollstoff für den Körper 7x14cm, einen Baumwollstoff für den Schnabel 4x4cm, zwei Kordeln als Füße je 10cm lang (ich mache unten einen Knoten rein, das sollen die Füße sein) und ein ca. 20cm langes dünnes Band als Aufhängung.

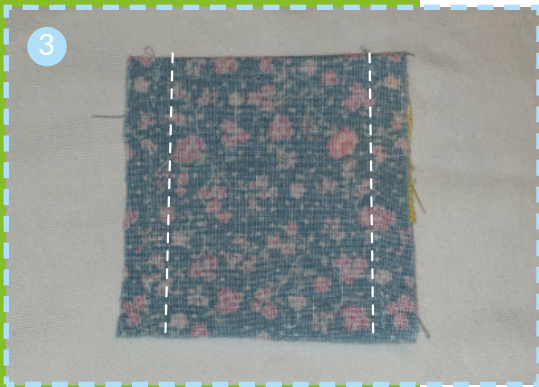


2. Schnabel einarbeiten

Falte das Baumwollstück für den Schnabel zwei Mal zu einem Dreieck aufeinander. Die rechte (schöne) Seite zeigt dabei nach außen.

Markiere Dir die Hälfte Deines Körperstoffes und lege den gefalteten Schnabel mit der offenen Kante kurz unterhalb der Körperstoffhälfte auf den Körper. Stecke den Schnabel fest.





3. Körper nähen

Falte den Körperstoff mit den kurzen Seiten aufeinander. Dabei sind die rechten Seiten innen. Nähe rechts und links füßchenbreit vom oberen Stoffbruch zur unteren Stoffkante. Die untere Kante bleibt dabei offen.



5. Beine einarbeiten

Wende das Hähnchen und fülle es leicht mit Füllwatte. Klappe die Nahtzugabe (also gut einen Zentimeter) der unteren Kante nach innen. Lege die Beine des Hähnchens zwischen die offene Kante und fixiere alles mit Stecknadeln. Nähe nun die untere Kante knappkantig (ganz eng am Rand) zu.

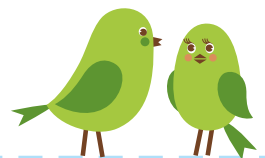


6. Aufhängung anbringen

Mit einer dickeren Nadel kannst Du jetzt die dünne Schnur als Aufhängung oben durch den Körper des Hähnchens ziehen und einen Knoten machen.

Jetzt kannst Du links und rechts am Hähnchen noch Augen aufmalen oder eine kleine Perle als Augen annähen.

FERTIG!n



Noch mehr tolle Ideen und das Material dafür findest Du hier:

fapilu*
Fritz-Tillmann-Str. 4
53113 Bonn
0228/28 61 88 00
fapilu@fapilu.de
www.fapilu.de

Öffnungszeiten
Mo-Sa: 9:30-13:30 Uhr
Di, Do: 9:30-18:00 Uhr

folge uns auf Facebook
facebook.de/fapilubonn

